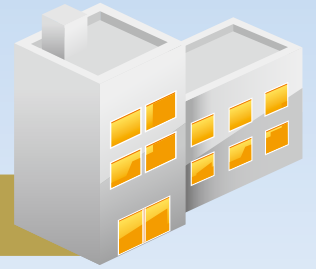


直管LEDランプ搭載ベースライト Lファインecoシリーズ

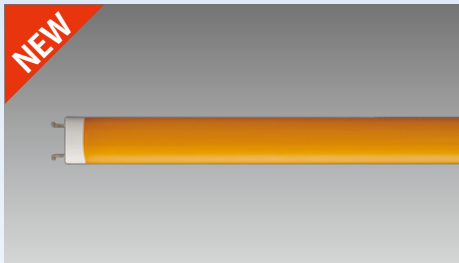
5年保証
MILIE
ミライエ

直管LEDイエローランプ新登場



半導体工場向けイエローランプ

半導体、IC工場 その他感光材料を扱う場所のセーフティライトにおすすめ(写真フィルム・印画紙用には使用できません。)

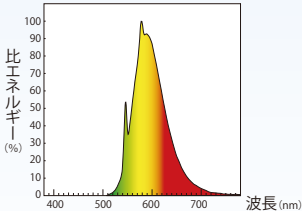
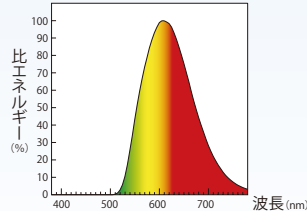


ランプ形名	光源色	光束 (lm)	ランプ電力 (W)	固有エネルギー消費効率 (lm/W)	外形寸法 (mm)		口金	定格寿命 (h)	希望小売価格*1 (税別)
					長さ	管径			
LDL40T・Y/27/18・P-IC	黄色	1,800	27.0	66.6	1,198	25.5	GX16t-5	40,000	¥19,000

※1: 器具ランプでのシステム品のため、ランプ単体での販売はいたしません。弊社Lファインecoシリーズ器具と組み合わせてください。
※仕様は予告なく変更することがありますのでご了承ください。

Point.1

**内面の黄色顔料と外面の黄色熱収縮樹脂被膜により
波長500nm以下の光をカット**

 直管蛍光灯半導体工場向けイエローランプ
FL40SY-IC

 直管LED半導体工場向けイエローランプ
LDL40T・Y/27/18・P-IC

**従来イエローランプと
同等以上の波長カットを実現**

Point.2

**ガラス管外面の樹脂被膜により、万一ランプが破損した場合でも
ガラス片の飛散が少ない構造**

Point.3

従来ラピッド磁気式タイプ器具と比較して約32%省電力

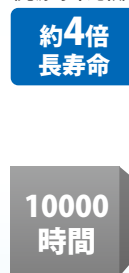
<消費電力比較>


**約32%
削減**
30W

 従来ラピッド
磁気式器具
FLR40×1

 Lファインeco
直管LED
イエローランプ
搭載器具
(半導体工場向け)

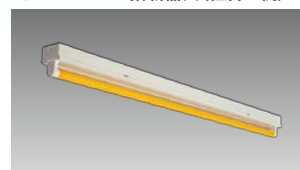
<光源寿命比較>


**約4倍
長寿命**
**40000
時間**

 直管蛍光灯
イエローランプ

 直管LED
イエローランプ

・イエローランプ搭載器具(組合せ例)



トラフタイプ1灯用

EL-LKL4931BAHN

¥9,500(税別)

ランプ

LDL40T・Y/27/18・P-IC

¥19,000(税別)

組合せ価格

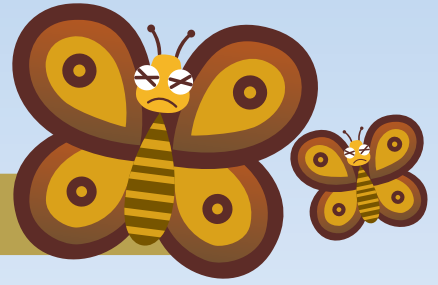
¥28,500(税別)
Lファインeco 器具とLDL40T・Y/27/18・P-ICの入力特性

		1灯用	2灯用
定格消費電力	100V	31	59
	200V	30	57
電流値	100V	0.31	0.59
	200V	0.16	0.29
平均電力	AHJ	27	51

**SMART
QUALITY**
※当社従来ラピッド磁気式器具とEL-LKL4931B AHNとLDL40T・Y/27/18・P-ICの組合せでの比較

直管LEDランプ搭載ベースライト Lファインecoシリーズ

5年保証



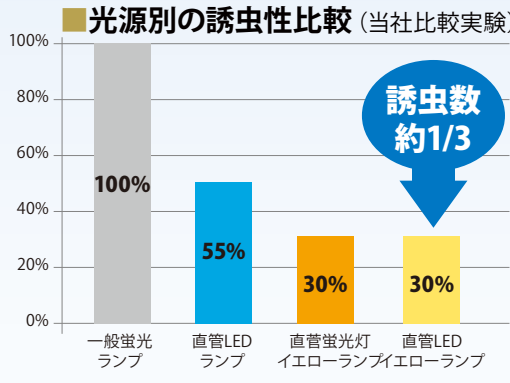
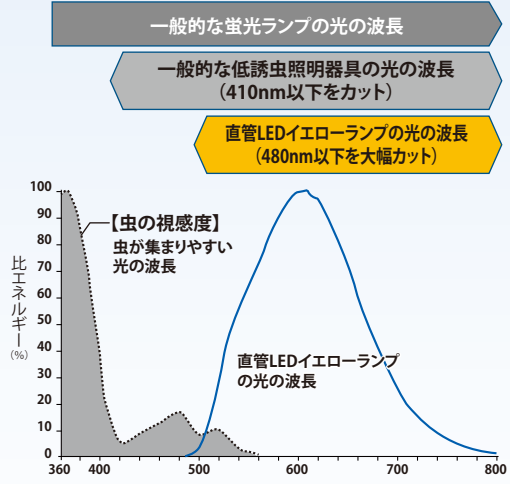
低誘虫用イエローランプ



ランプ形名	光源色	光束 (lm)	ランプ電力 (W)	固有エネルギー消費効率 (lm/W)	外形寸法 (mm)		口金	定格寿命 (h)	希望小売価格※1 (税別)
					長さ	管径			
LDL40T・Y/17/20・G3	黄色	2,000	17.4	114.9	1,198	25.5	GX16t-5	40,000	¥15,000

※1: 器具ランプでのシステム品のため、ランプ単体での販売はいたしません。弊社Lファインecoシリーズ器具と組み合わせてください。※仕様は予告なく変更することがありますのでご了承ください。

Point.1 黄色顔料で虫の集まりやすい領域の光の波長を大幅カット 電飾照明、看板照明、果樹園等の屋外照明におすすめ



従来一般蛍光灯と比較して
誘虫数 約1/3

直管LEDランプと比較して
誘虫数 約1/2

※低誘虫の効果は、虫の種類(すう光性の有無)や周囲の環境(付近に明るい光源がない天候など)によって異なります。

Point.2 従来ラピッド磁気式タイプ器具と比較して約52%省電力

〈消費電力比較〉

44W (従来ラピッド磁気式器具 FLR40×1) vs 21W (Lファインeco 直管LED イエローランプ 搭載器具 (低誘虫用))

約52%削減

〈光源寿命比較〉

約4倍長寿命 (従来蛍光灯 イエローランプ 10000時間) vs 40000時間 (直管LED イエローランプ)

※当社従来ラピッド磁気式器具とEL-LYWL4011A AHJとLDL40T・Y/17/20・G3の組合せでの比較

・イエローランプ搭載器具 (組合せ例)

トラフタイプ1灯用防水ケース入り
EL-LYWL4011A AHJ ¥24,000 (税別)
ランプ LDL40T・Y/17/20・G3 ¥15,000 (税別)
組合せ価格 **¥39,000 (税別)**

■ Lファインeco 防雨・防湿形器具とLDL40T・Y/17/20・G3の入力特性

	1灯用	2灯用
定格消費電力	100V 21 200V 21	39 38
電流値	100V 0.21 200V 0.11	0.39 0.2
平均電力	AHJ 18	34

eco Changes

三菱電機グループは、「より良い明日」に向けたものづくりに取り組んでいます。

かしこく つないで ムダなく

三菱電機株式会社
製造会社 三菱電機照明株式会社

〒247-0056 神奈川県鎌倉市大船2-14-40 <http://www.MitsubishiElectric.co.jp/group/mf/>
三菱電機照明(株)営業本部 照明技術相談センター 受付時間 9時~17時(土・日・祝日は除く)
フリーダイヤル (0120) 348-027 Tel. (0467) 41-2736 Fax. (0467) 46-8861