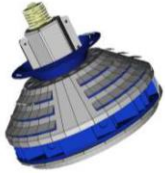


工業用LED照明『タフエコライト』誕生

※1※2

現場に安全と省エネを足し算



1. 厳しい耐環境性能を実現

- 1) クレーンの衝撃・振動に対応しました。*3
- 2) JIS E 4031(鉄道車両規格)に準拠したコンバータです。
- 3) 高い周囲温度(60℃)、屋外でも使用可能です。

2. 安全に配慮した構造

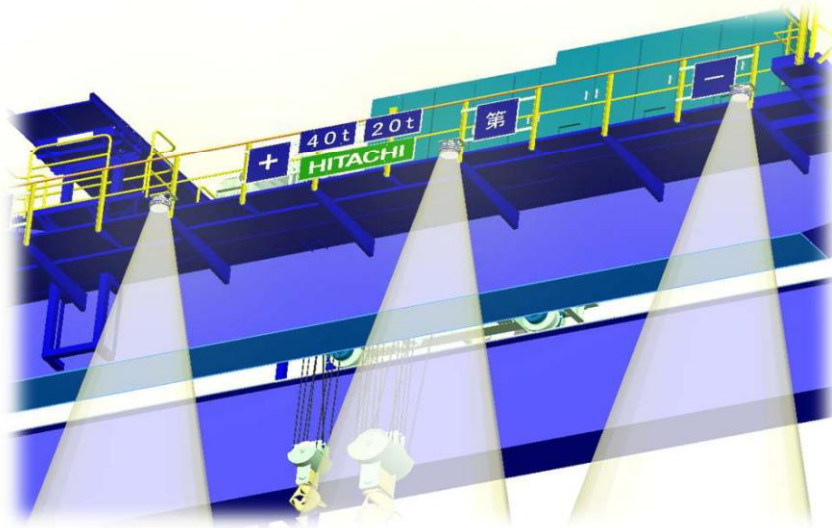
- 1) 眩しさ(グレア)を防いで目にやさしい照明です。
- 2) ゆるまない・落ちない構造にしました。
- 3) 軽量・コンパクト(2.8kg)です。

3. 省エネ・長寿命

- 1) 無段階調光制御で更に省エネです。*4
- 2) 60℃ 60000時間の長寿命です。*5

4. 保守性

- 1) 防塵カバー付でメンテナンスフリーです。
- 2) 並列点灯方式で万が一の時にも安心です。*6



項目	TEL-7M	TEL-12M
コンバータ型式	TEV-7M	TEV-12M
電源	別置き	別置き
入力電圧	AC200V±10%	AC200V±10%
出力電圧	DC45V(無負荷時)36V(定格負荷時)	DC45V(無負荷時)36V(定格負荷時)
消費電力	130W(60℃)±10%	170W(60℃)±10%
出力電流	3.4A	4.3A
全光束	15844lm	20250lm
使用温度	-30~+60℃	-30~+60℃
LED保護等級	IP67(E39口金部は、IP56)	IP67(E39口金部は、IP56)
コンバータ保護等級	IP67	IP67
演色性	Ra70	Ra70
光源色	5000K	5000K
重量	2.8kg(コンバータ別)	2.8kg(コンバータ別)
耐震対策(有/無)	有(振動0.5G、衝撃5G) ^{※3}	有(振動0.5G、衝撃5G) ^{※3}
ソケット補強(有/無)	有	有
ボルト緩み対策(有/無)	有	有
誤配線防止(有/無)	有 ^{※7}	有 ^{※7}
LED故障モード(全消灯/点灯)	1個消灯、その他点灯(全並列回路)	1個消灯、その他点灯(全並列回路)
LED(国内/海外)	国内	国内
コンバータ(国内/海外)	国内	国内
器具(国内/海外)	国内	国内
コンバータ別置(可/否)	可(100m) 2sq以上	可(100m) 2sq以上
グレア対策(有/無)	有	有
調光制御(有/無)	有(複数台一括長距離調光可、25~100%) ^{※4}	有(複数台一括長距離調光可、25~100%) ^{※4}
設計寿命LED(60℃)	60000時間 ^{※5}	60000時間 ^{※5}
設計寿命コンバータ(60℃)	60000時間 ^{※5}	60000時間 ^{※5}

※1. 『タフエコライト』登録商標

※2. 照明器具は、(株)日立プラントメカニクス専用の耐震型照明器具TEK-42Cとの組合せが必要となります。

※3. 振動は、クレーン特有の周波数帯、振幅における数値を示します。

※4. コンバータの調光制御機能をご使用の場合は、電源ケーブルとは別に外部から4~20mA信号と制御ケーブルが必要となります。

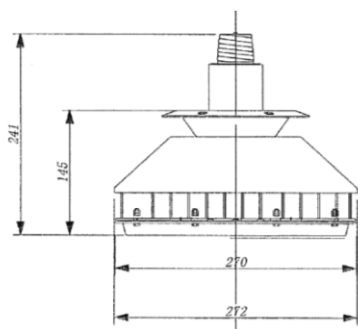
※5. 経年劣化、電氣的特性変化により光束が50%まで低下しますが、60000時間まで点灯します。

※6. LED素子が5個以上故障すると照度が暗くなり、LEDの発熱が高くなります。

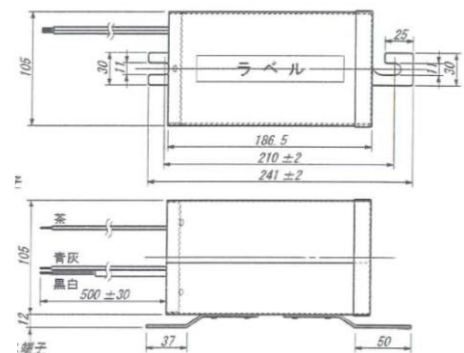
※7. 誤配線防止は、配線色別によります。

注1. リーフレットに記載の仕様・内容・外観は、製品改良により予告なく変更する場合があります。また画面は、イメージであり、実際とは異なります。

注2. 正しく安全にご使用お使いいただくため、ご使用前に必ず「取扱説明書」をよくお読みの上、おまもりください。



TEL-7M/TEL-12M概略図



TEV-7M/TEV-12M概略図

株式会社 日立プラントメカニクス

本社 〒744-0002 山口県下松市大字東豊井794
電話 0833-41-3080

サービス網

北海道サービス (北海道札幌市) 電話 011-223-6164
東北サービス (宮城県仙台市) 電話 022-706-4995
東部サービス (千葉県松戸市) 電話 047-362-8921
横浜サービス (神奈川県横浜市) 電話 045-319-1441
中部サービス (愛知県名古屋市中区) 電話 052-323-7100
西部サービス (兵庫県尼崎市) 電話 06-6499-4964
中国サービス (広島県広島市) 電話 082-541-3410

笠戸サービス (山口県下松市) 電話 0833-44-1221
九州サービス (福岡県福岡市) 電話 092-262-7610
【営業部・営業所】
北海道 011-223-6164 東北 022-706-4995
東日本 03-5956-1301 中部 052-323-7100
西日本 06-6271-1720 西部 0833-41-3343
広島 082-541-3410 九州 092-262-7610